

## ELECTROAIMANT LINEAIRE SIMPLE EFFET 50x30

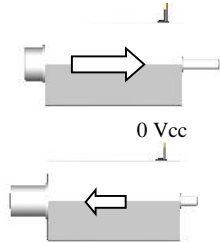
→ Référence 102



### Description du produit :

Ce modèle de grande qualité supporte des efforts radiaux importants. Pourrait-il assurer votre fonction verrouillage ?

Il est dit simple effet ou monostable puisqu'à la mise sous tension, le noyau mobile rentre dans son logement et génère un effort tirant d'un coté et/ou poussant de l'autre. A l'ouverture du circuit électrique, un ressort de rappel ramène le noyau en position initiale.



### Données techniques :

Puissance consommée =  $2.85 \pm 0.15W$

Tension de commande = 8 à 180 Vcc

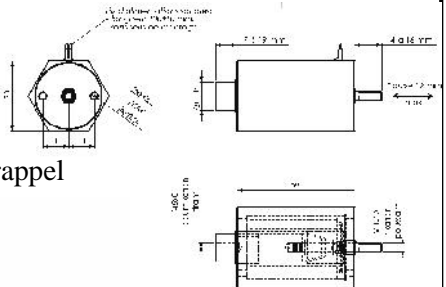
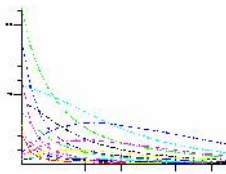
Force résiduelle (rémanence) = ressort de rappel

Protection = 24HBS, IP42

T° d'utilisation = -10°C à +40°C

Effort en fonction de la course

→ 0 à 100N sur 12 mm



### Exemples d'utilisation :

Déclencheurs, contacteurs, verrouillage.